

Passer le câble
à travers le
presse-étoupe
et le dénuder sur
20 mm

Passer le fil
à travers le trou
de la tige

Boucler
le plus près
possible
de l'isolant

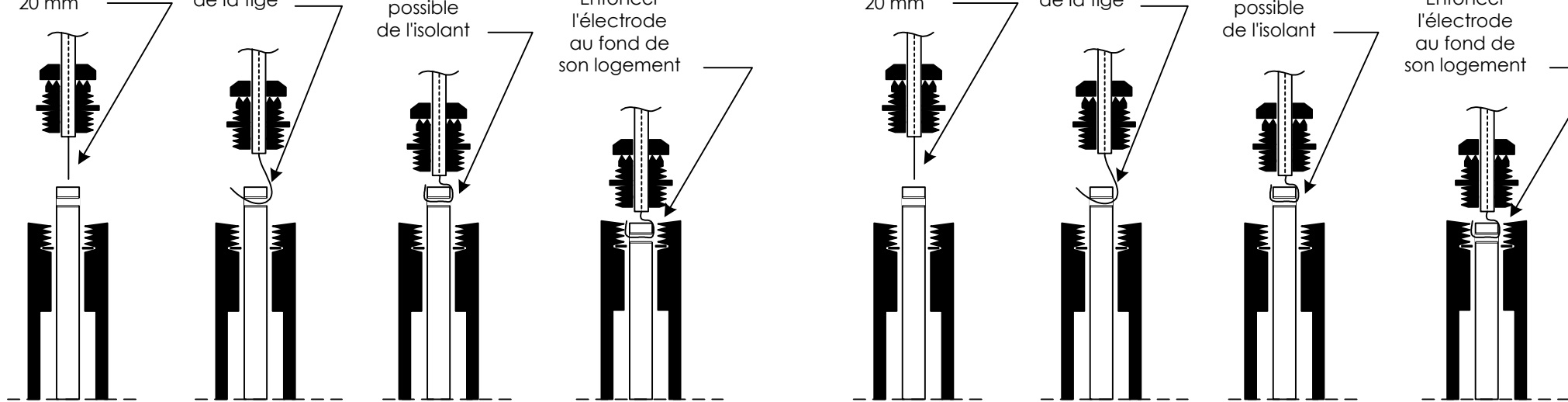
Enfoncer
l'électrode
au fond de
son logement

Passer le câble
à travers le
presse-étoupe
et le dénuder sur
20 mm

Passer le fil
à travers le trou
de la tige

Boucler
le plus près
possible
de l'isolant

Enfoncer
l'électrode
au fond de
son logement



Passer le câble
à travers le
presse-étoupe
et le dénuder sur
20 mm

Passer le fil
à travers le trou
de la tige

Boucler
le plus près
possible
de l'isolant

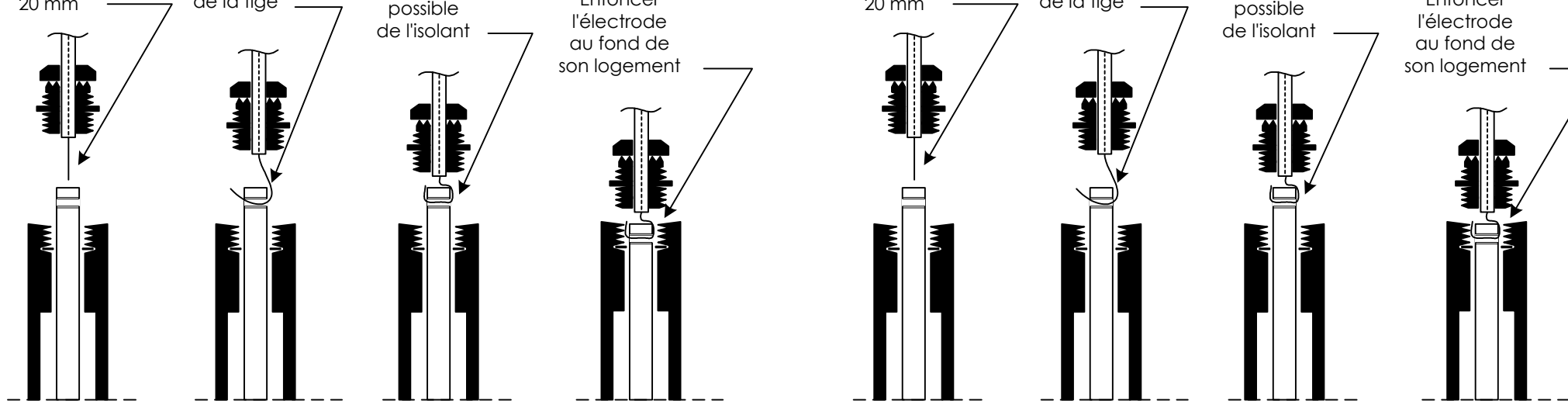
Enfoncer
l'électrode
au fond de
son logement

Passer le câble
à travers le
presse-étoupe
et le dénuder sur
20 mm

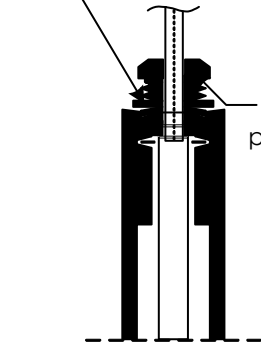
Passer le fil
à travers le trou
de la tige

Boucler
le plus près
possible
de l'isolant

Enfoncer
l'électrode
au fond de
son logement



Visser et bloquer
en utilisant
une clé plate
de 15mm



Serrer le
presse-étoupe
en dernier
à la main

CE
R2E/5011
04/2000

Le fabricant se réserve le droit de modification sans préavis.



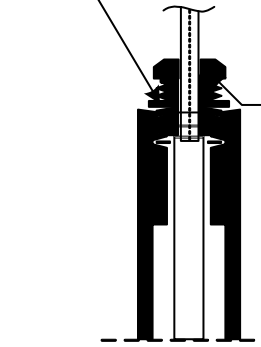
ELECTRODE DSN

Notice de raccordement

JETLY  DISTRIBUE PAR

Société Anonyme au capital de 3 200 000 €RCS VIENNE B 338 236 227
Locataire gérante de Thermador Groupe
Parc d'Activités de Chesnes - 91, rue du Ruisseau
38297 SAINT-QUENTIN-FALLAVIER CEDEX
Tel. 04 74 94 18 24 + répondeur - Télécopie 04 74 95 62 07
Internet <http://www.jetly.fr> - E.mail info@jetly.fr

Visser et bloquer
en utilisant
une clé plate
de 15mm



Serrer le
presse-étoupe
en dernier
à la main

CE
R2E/5011
04/2000

Le fabricant se réserve le droit de modification sans préavis.



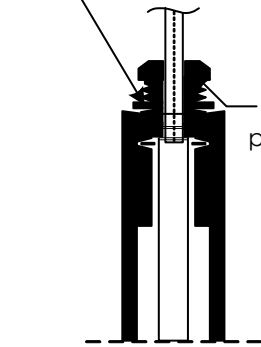
ELECTRODE DSN

Notice de raccordement

JETLY  DISTRIBUE PAR

Société Anonyme au capital de 3 200 000 €RCS VIENNE B 338 236 227
Locataire gérante de Thermador Groupe
Parc d'Activités de Chesnes - 91, rue du Ruisseau
38297 SAINT-QUENTIN-FALLAVIER CEDEX
Tel. 04 74 94 18 24 + répondeur - Télécopie 04 74 95 62 07
Internet <http://www.jetly.fr> - E.mail info@jetly.fr

Visser et bloquer
en utilisant
une clé plate
de 15mm



Serrer le
presse-étoupe
en dernier
à la main

CE
R2E/5011
04/2000

Le fabricant se réserve le droit de modification sans préavis.



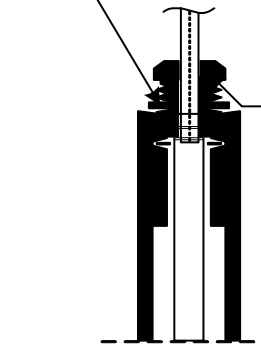
ELECTRODE DSN

Notice de raccordement

JETLY  DISTRIBUE PAR

Société Anonyme au capital de 3 200 000 €RCS VIENNE B 338 236 227
Locataire gérante de Thermador Groupe
Parc d'Activités de Chesnes - 91, rue du Ruisseau
38297 SAINT-QUENTIN-FALLAVIER CEDEX
Tel. 04 74 94 18 24 + répondeur - Télécopie 04 74 95 62 07
Internet <http://www.jetly.fr> - E.mail info@jetly.fr

Visser et bloquer
en utilisant
une clé plate
de 15mm



Serrer le
presse-étoupe
en dernier
à la main

CE
R2E/5011
04/2000

Le fabricant se réserve le droit de modification sans préavis.



ELECTRODE DSN

Notice de raccordement

JETLY  DISTRIBUE PAR

Société Anonyme au capital de 3 200 000 €RCS VIENNE B 338 236 227
Locataire gérante de Thermador Groupe
Parc d'Activités de Chesnes - 91, rue du Ruisseau
38297 SAINT-QUENTIN-FALLAVIER CEDEX
Tel. 04 74 94 18 24 + répondeur - Télécopie 04 74 95 62 07
Internet <http://www.jetly.fr> - E.mail info@jetly.fr