

**EBARA**

SCHEDA TECNICA
DATA SHEET

Tipo di mixer - Pump type
XV17A472T1-6V2LA4

Curva - Curve
E607-405

Cod. Code 6001402	Peso totale Total weight 20 Kg	Materiale Construction ACCIAIO INOX AISI 316L STAINLESS STEEL AISI 316L	Girante Impeller ELICA PROPELLER
--------------------------	---------------------------------------	--	---

Idraulica - Hydraulic	
DIAMETRO ELICA PROPELLER DIAMETER	176 mm
NUMERO PALE BLADE NUMBER	2
SPINTA DI REAZIONE REACTION THRUST	120 N
INCLINAZIONE PALE BLADE ANGLE	17 °
POT. ASS. DALLA RETE P1 ABS. POWER FROM MAINS P1	0,6 kW

Costruzione - Construction	
PALO GUIDA GUIDE BAR	G2
CONVOGLIATORE JET RING	NO

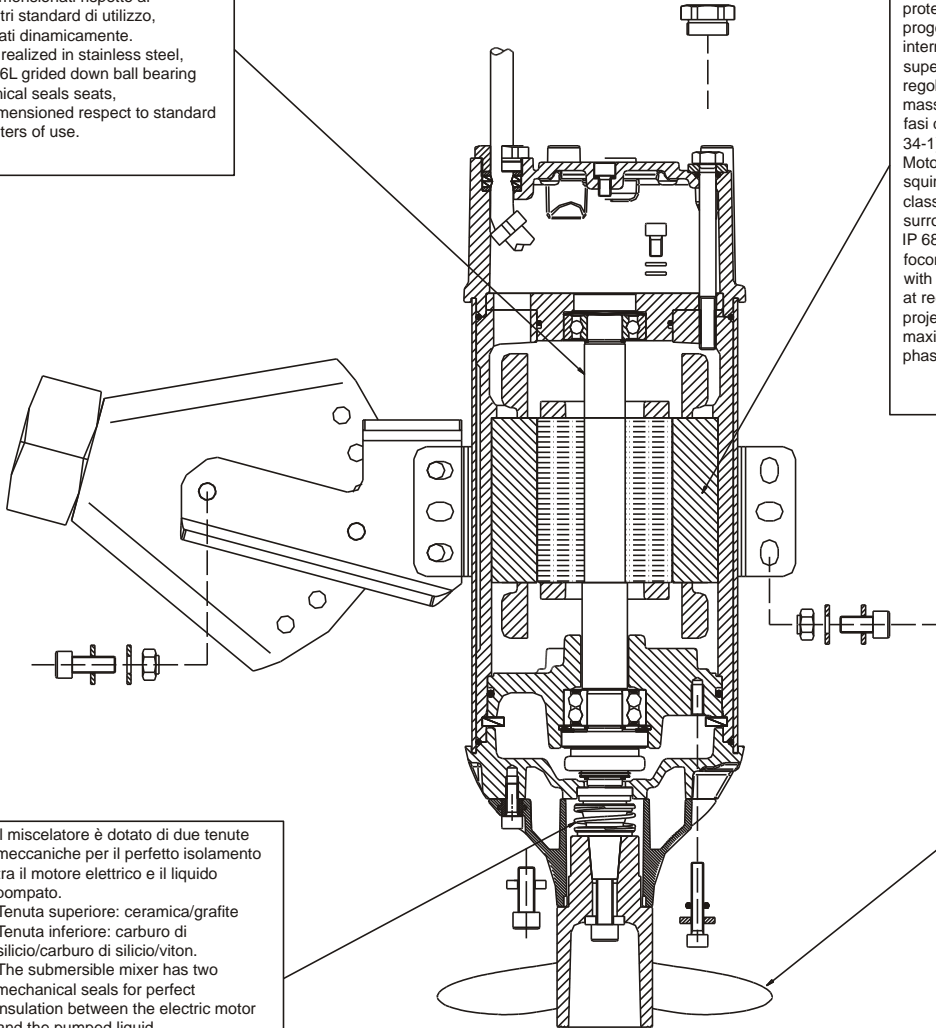
Motore- Motor M472T-0,7-400/50NN-IE3			
ALIMENTAZIONE POWER SUPPLY	3ph 400V-50Hz		
CLASSE DI ISOLAMENTO INSULATION CLASS	H Trop		
VELOCITÀ NOMINALE NOMINAL SPEED	1352 rpm		
POTENZA NOMINALE MOTORE RATED MOTOR POWER	0,7 kW		
CORRENTE DI SPUNTO STARTING CURRENT	6,45 A		
CORRENTE NOMINALE RATED CURRENT	1,5 A		
MOMENTO DI INERZIA TOTALE TOTAL MOMENT OF INERTIA	kgm2		
	CARICO-LOADING		
	4/4	3/4	1/2
FATTORE DI POTENZA POWER FACTOR	0,78	0,69	0,56
RENDIMENTO MOTORE MOTOR EFFICIENCY	84 %	83 %	83 %

Impiego - Application	
TEMP. MAX DEL LIQUID PUMPED LIQUID MAX TEMP.	< 40 °C
CODICE DISEGNO DRAWING CODE	XM_07_2
PROTEZIONE MECCANICA MECHANICAL PROT. DEGREE	IP 68
CAVO CABLE	4G1,5 H07RNF

Protezioni - Protections	
PROTEZIONE TERMICA THERMAL PROTECTION	NO
CONTROLLO INFILTRAZIONE HUMIDITY PROBE	NO
Ex d IIB T4	NO

Alberi: realizzati in acciaio inossidabile AISI 316L, rettificati nelle sedi dei cuscinetti e della tenuta, sovradimensionati rispetto ai parametri standard di utilizzo, equilibrati dinamicamente.
Shafts: realized in stainless steel, AISI 316L grided down ball bearing mechanical seals seats, over-dimensioned respect to standard parameters of use.

Motore: Asincrono trifase a gabbia di scoiattolo 4 poli, classe d'isolamento H(180°C). A secco, raffreddato dal liquido circostante. Grado di protezione IP68. Il motore, è progettato per lavoro continuo o intermittente, con un numero non superiore di 15 avviamenti per ora regolarmente distanziati e con un massimo squilibrio di tensione tra le fasi del 5% (secondo le norme IEC 34-1).
Motor: asynchronous three phase squirrel cage type 4 poles, insulation class H(180°C). Dry motor cooled by surrounding liquid. Protection degree IP 68. Mr otor is projected focontinuous or intermittent operation, with a maximum of 15 starts per hour at regular intervals. The motor is projected for working with 5% maximum voltage unbalance between phases.



Il miscelatore è dotato di due tenute meccaniche per il perfetto isolamento tra il motore elettrico e il liquido pompato.
Tenuta superiore: ceramica/grafite
Tenuta inferiore: carburo di silicio/carburo di silicio/viton.
The submersible mixer has two mechanical seals for perfect insulation between the electric motor and the pumped liquid.
Upper seal: ceramic/graphite
Lower seal: silicon carbide/siliconcarbide/viton

Elica in acciaio AISI 316L di microfusione con profilo autopulente ad alte prestazioni.
High efficiency propeller obtained from investment casting of AISI 316L.

CARATTERISTICHe SECONDO NORMA PERFORMANCE IN ACCORDANCE TO ISO 21630	PRESTAZIONI RILEVATE CON ACQUA PURA A 20°C OPERATING DATA OBTAINED WITH CLEAN WATER AT 20°C
---	---



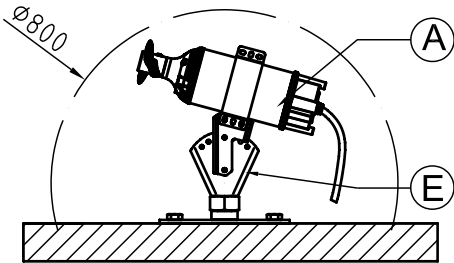
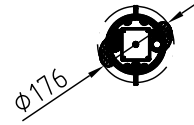
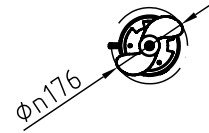
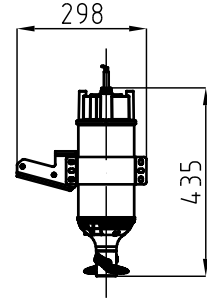
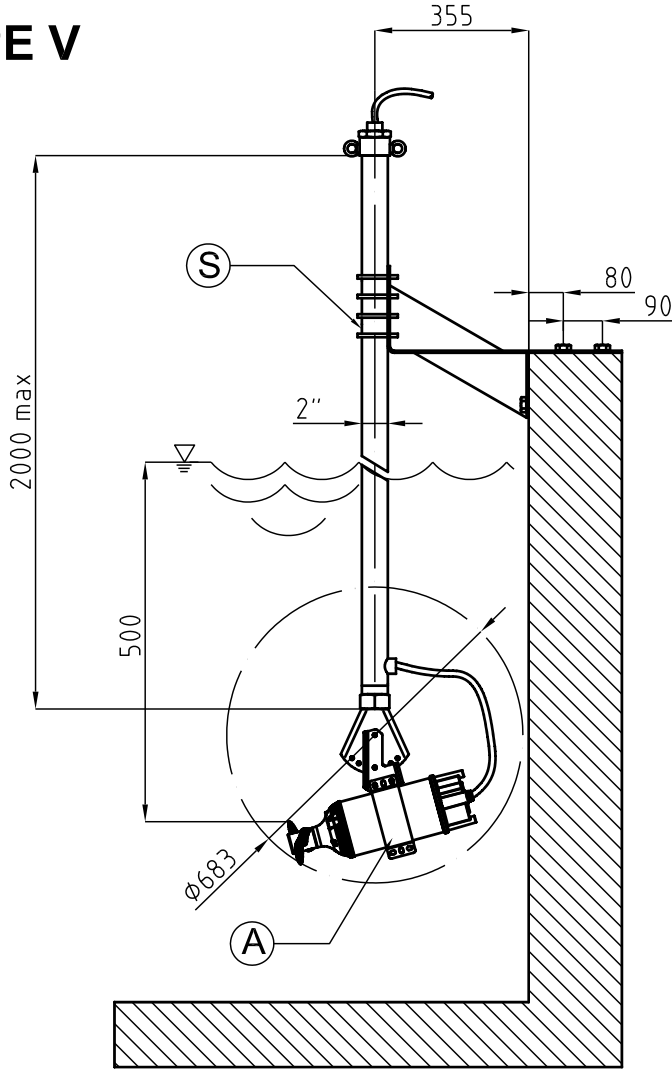
EBARA

INGOMBRI
DIMENSIONS

Codice disegno - Drawing code

XM_07_2

TYPE V



Pos.	Codice	Descrizione	Materiale	Peso Kg
Pos.	Code	Description	Material	Weight Kg
A	--	Miscelatore Mixer		-
E	SASXM30P03	Piastra di fissaggio Fixing base plate	AISI316 Acciaio S.Steel AISI316	-
S	SSM050-316P06	Struttura sostegno mixer Mixer's installation equipment	AISI316 Acciaio S.Steel AISI316	13

LIVELLO MINIMO DI
 SOMMERSIBILITA'
 MINIMUM SUBMERSIBLE LEVEL